



# Résidence EUGÉNIE

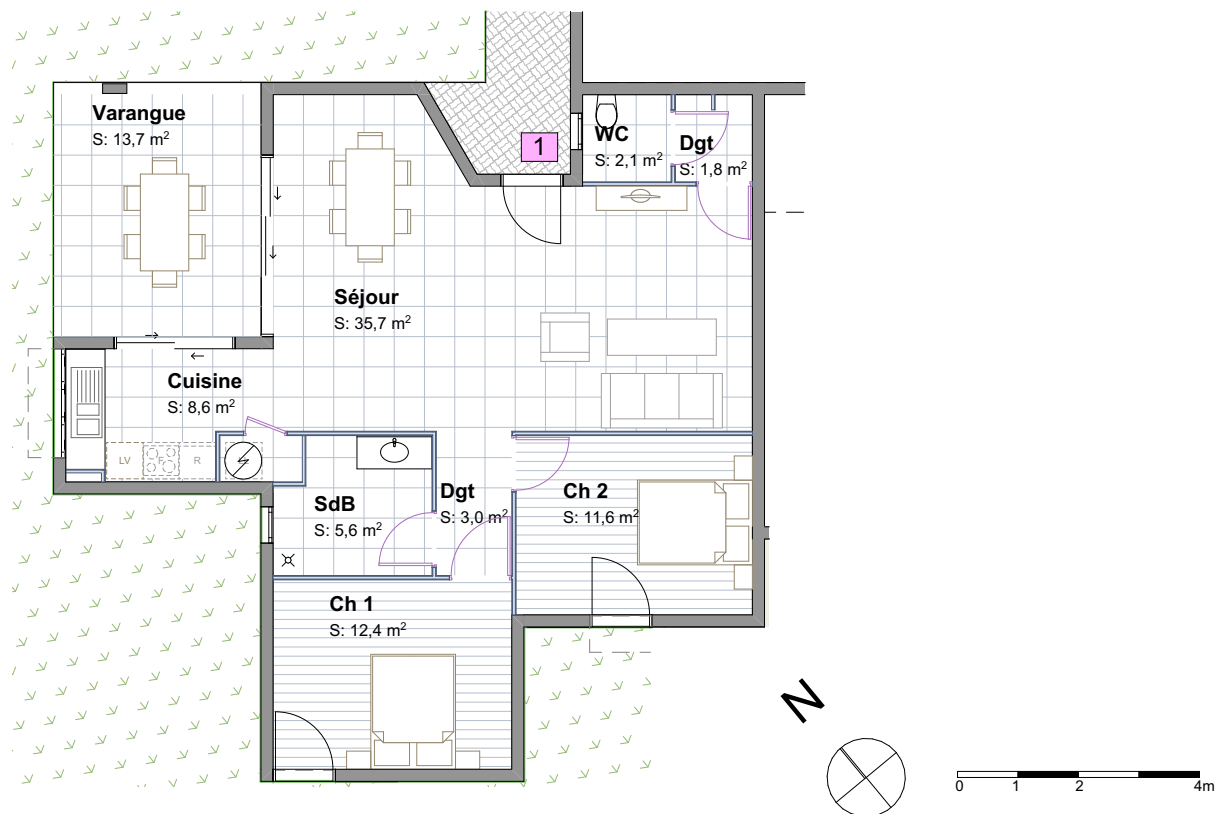
20 logements et locaux professionnels

Le Centhor - Saint Gilles les Hauts

Logement 1 T3 f R-1



PLAN DE REPERAGE



## SURFACES

### SURFACES HABITABLES

Séjour	35,7
Cuisine	8,6
Ch 1	12,4
Ch 2	11,6
SdB	5,6
WC	2,1
Dgt	1,8
Dgt	3,0

**80,8 m<sup>2</sup>**

### SURFACES ANNEXES

Varangue 13,7

**13,7 m<sup>2</sup>**

### SURFACE TOTALE

**94,5 m<sup>2</sup>**

### STATIONNEMENTS

25 et 26

### JARDIN

**184,8 m<sup>2</sup>**

Tout en conservant les caractéristiques essentielles, les dimensions et équipements ne figurent qu'à titre indicatif. La société se réserve la possibilité d'apporter des modifications pour des raisons techniques. Visuels non contractuels.



# Résidence EUGÉNIE

20 logements et locaux professionnels

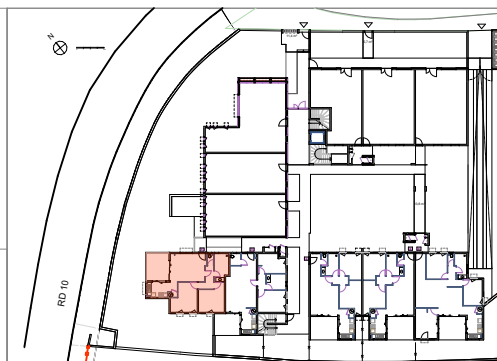
Le Centhor - Saint Gilles les Hauts

Logement

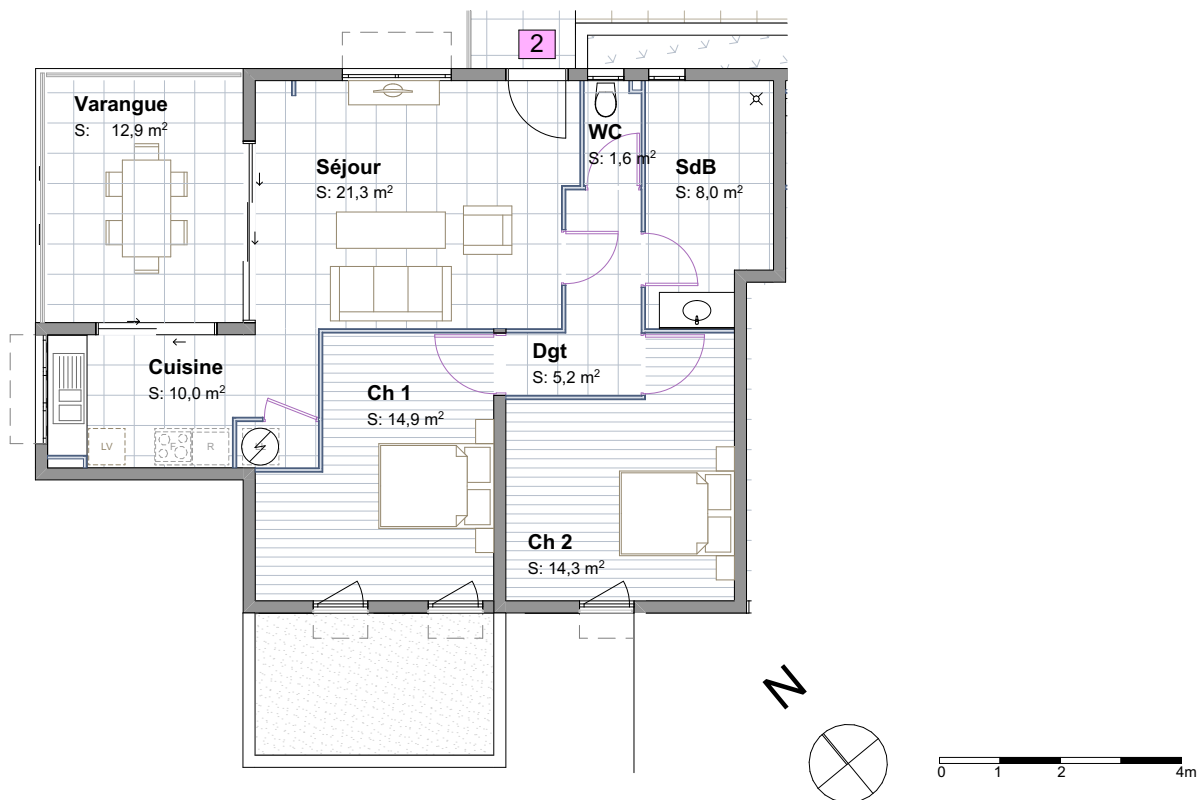
2

T3 b

RdC



PLAN DE REPERAGE



**SURFACES**

**SURFACES HABITABLES**

Séjour	21,3
Cuisine	10,0
Ch 1	14,9
Ch 2	14,3
SdB	8,0
WC	1,6
Dgt	5,2

**75,3 m²**

**SURFACES ANNEXES**

Varangue	12,9
----------	------

**12,9 m²**

**SURFACE TOTALE**

**88,2 m²**

**STATIONNEMENTS**

27 et 28

**JARDIN**

Tout en conservant les caractéristiques essentielles, les dimensions et équipements ne figurent qu'à titre indicatif. La société se réserve la possibilité d'apporter des modifications pour des raisons techniques. Visuels non contractuels.

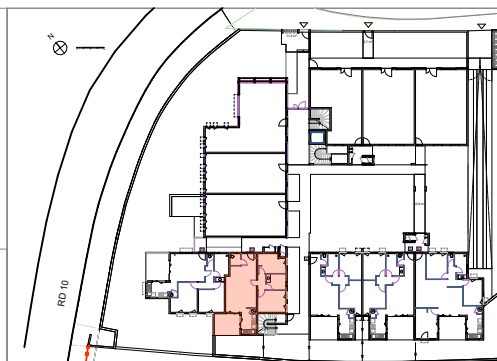


# Résidence EUGÉNIE

20 logements et locaux professionnels

Le Centhor - Saint Gilles les Hauts

Logement 3 T3 c RdC



PLAN DE REPERAGE

## SURFACES

### SURFACES HABITABLES

Séjour	28,2
Cuisine	8,3
Ch 1	13,2
Ch 2	11,2
SdB	6,8
WC	2,7
Dgt	2,8
Entrée	3,9
<b>Total</b>	<b>77,1 m<sup>2</sup></b>

### SURFACES ANNEXES

Varangue	12,0
<b>Total</b>	<b>12,0 m<sup>2</sup></b>

### SURFACE TOTALE

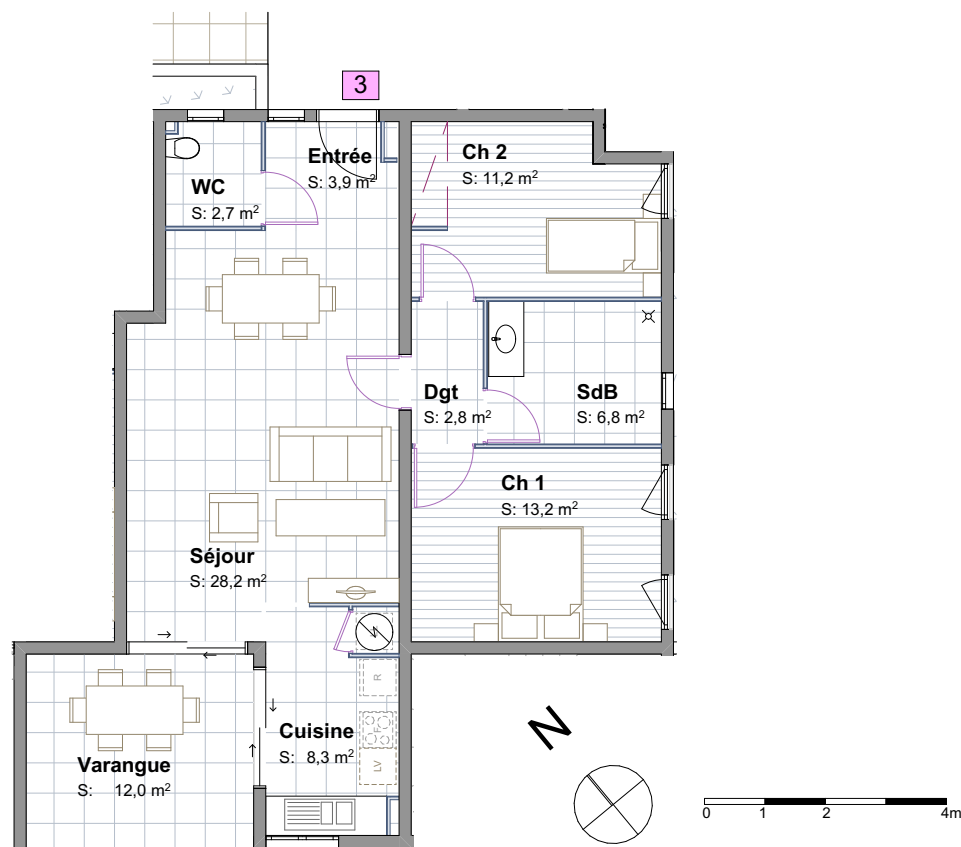
**89,1 m<sup>2</sup>**

### STATIONNEMENTS

29 et 30

### JARDIN

**21,5 m<sup>2</sup>**



Tout en conservant les caractéristiques essentielles, les dimensions et équipements ne figurent qu'à titre indicatif.  
La société se réserve la possibilité d'apporter des modifications pour des raisons techniques. Visuels non contractuels.



# Résidence EUGÉNIE

20 logements et locaux professionnels

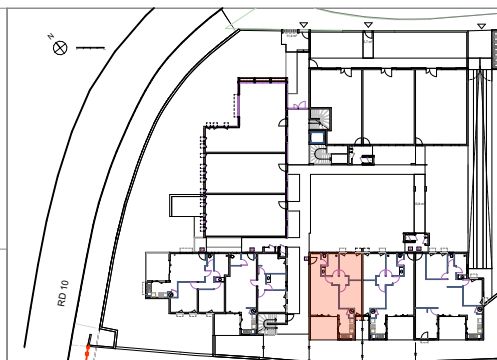
Le Centhor - Saint Gilles les Hauts

Logement

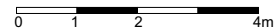
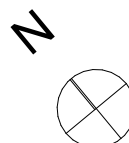
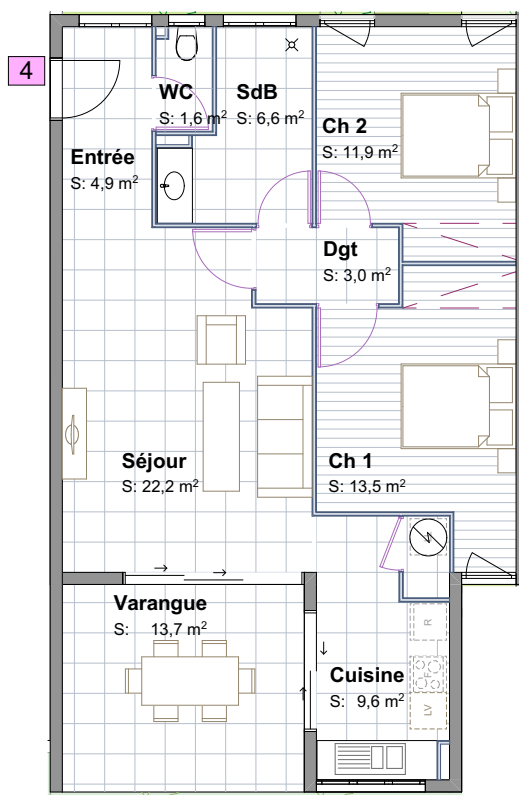
4

T3 a

RdC



PLAN DE REPERAGE



**SURFACES**

**SURFACES HABITABLES**

Séjour	22,2
Cuisine	9,6
Ch 1	13,5
Ch 2	11,9
SdB	6,6
WC	1,6
Dgt	3,0
Entrée	4,9

**73,3 m<sup>2</sup>**

**SURFACES ANNEXES**

Varangue	13,7
----------	------

**13,7 m<sup>2</sup>**

**SURFACE TOTALE**

**87,0 m<sup>2</sup>**

**STATIONNEMENTS**

31 et 32

**JARDIN**

**24,3 m<sup>2</sup>**

Tout en conservant les caractéristiques essentielles, les dimensions et équipements ne figurent qu'à titre indicatif. La société se réserve la possibilité d'apporter des modifications pour des raisons techniques. Visuels non contractuels.



# Résidence EUGÉNIE

20 logements et locaux professionnels

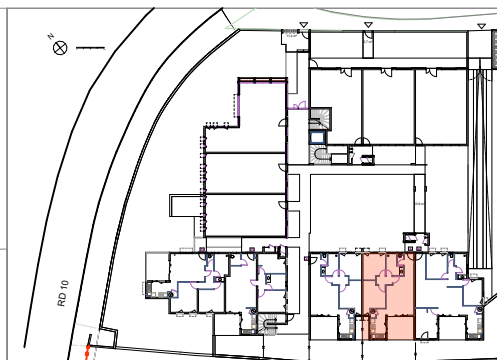
Le Centhor - Saint Gilles les Hauts

Logement

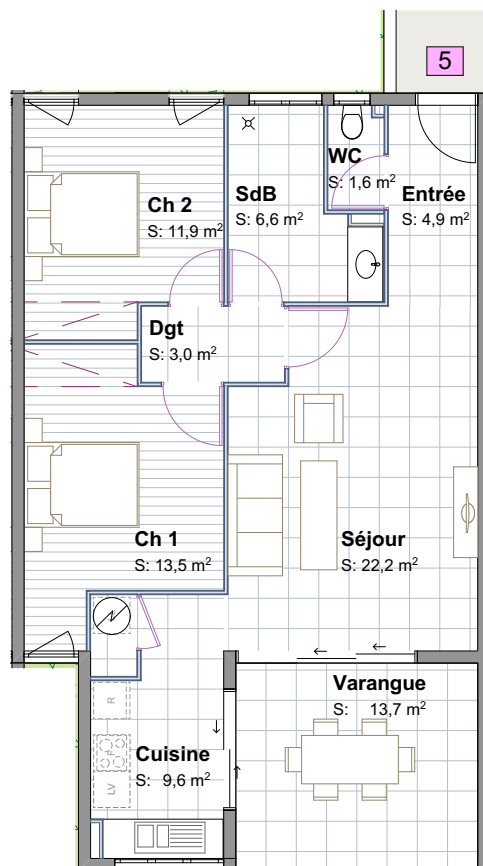
5

T3 a

RdC



PLAN DE REPERAGE



## SURFACES

### SURFACES HABITABLES

Séjour	22,2
Cuisine	9,6
Ch 1	13,5
Ch 2	11,9
SdB	6,6
WC	1,6
Dgt	3,0
Entrée	4,9

**73,3 m<sup>2</sup>**

### SURFACES ANNEXES

Varangue	13,7
----------	------

**13,7 m<sup>2</sup>**

### SURFACE TOTALE

**87,0 m<sup>2</sup>**

### STATIONNEMENTS

1 et 2

### JARDIN

**24,0 m<sup>2</sup>**

Tout en conservant les caractéristiques essentielles, les dimensions et équipements ne figurent qu'à titre indicatif.  
La société se réserve la possibilité d'apporter des modifications pour des raisons techniques. Visuels non contractuels.





# Résidence EUGÉNIE

20 logements et locaux professionnels

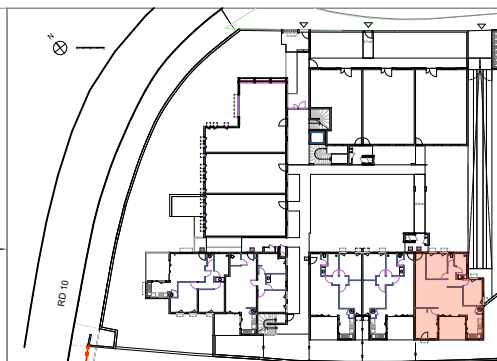
Le Centhor - Saint Gilles les Hauts

Logement

6

T4 b

RdC



PLAN DE REPERAGE

## SURFACES

### SURFACES HABITABLES

Séjour	30,0
Cuisine	11,4
Ch 1	11,6
Ch 2	14,2
Ch 3	10,6
SdB	6,1
WC	1,6
Dgt	4,7
Entrée	5,6

**95,8 m<sup>2</sup>**

### SURFACES ANNEXES

Varangue	13,7
----------	------

**13,7 m<sup>2</sup>**

### SURFACE TOTALE

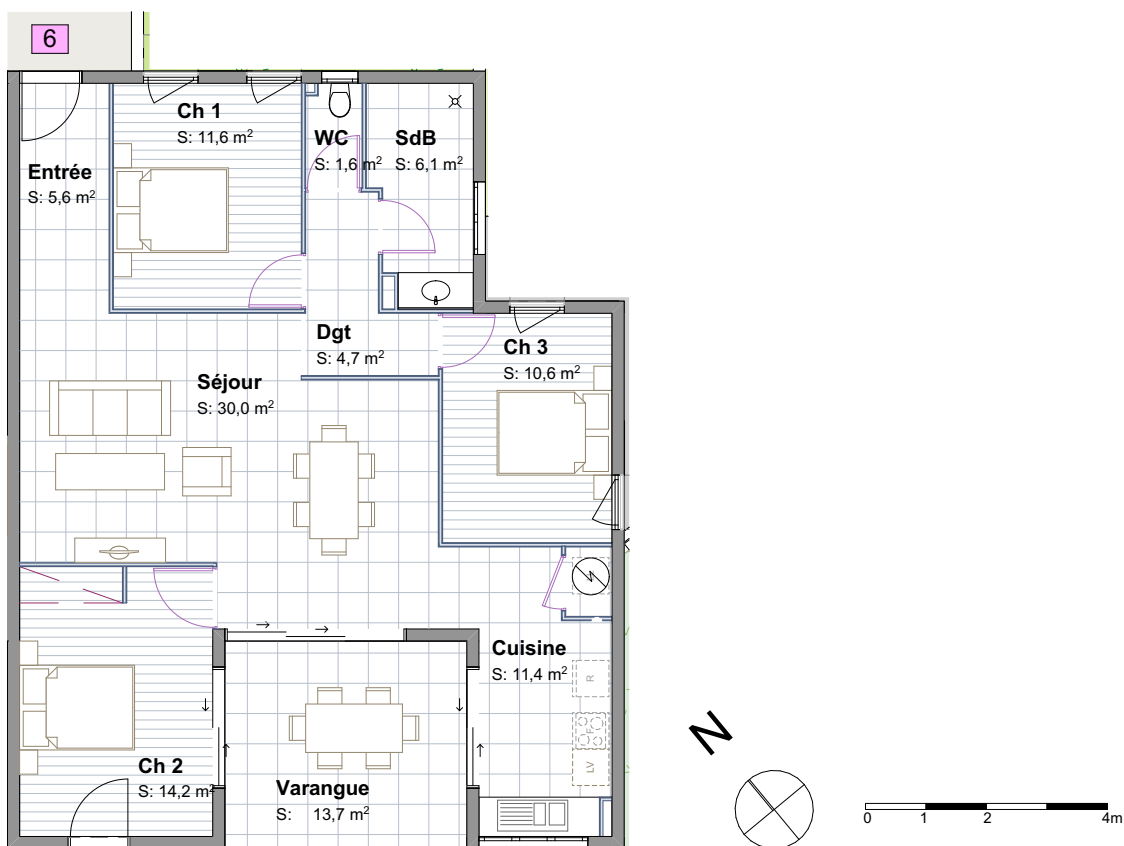
**109,5 m<sup>2</sup>**

### STATIONNEMENTS

3 et 4

### JARDIN

**54,1 m<sup>2</sup>**



Tout en conservant les caractéristiques essentielles, les dimensions et équipements ne figurent qu'à titre indicatif.  
La société se réserve la possibilité d'apporter des modifications pour des raisons techniques. Visuels non contractuels.

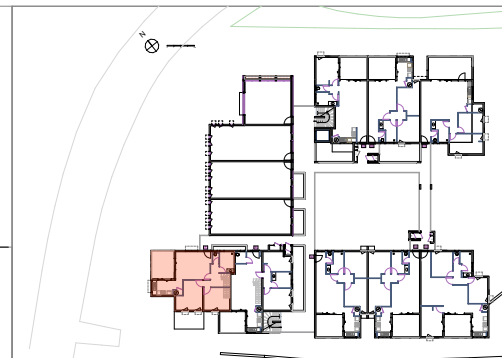


# Résidence EUGÉNIE

20 logements et locaux professionnels

Le Centhor - Saint Gilles les Hauts

Logement 7 T4c R+1



## PLAN DE REPERAGE

### SURFACES

#### SURFACES HABITABLES

Séjour	21,3
Cuisine	10,0
Ch 1	14,9
Ch 2	11,7
Ch 2	9,7
SdB	6,6
WC	1,6
Dgt	6,3
Dgt	1,9

**84,0 m<sup>2</sup>**

#### SURFACES ANNEXES

Varangue 12,9

**12,9 m<sup>2</sup>**

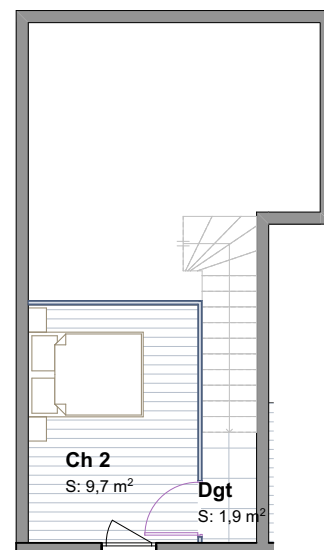
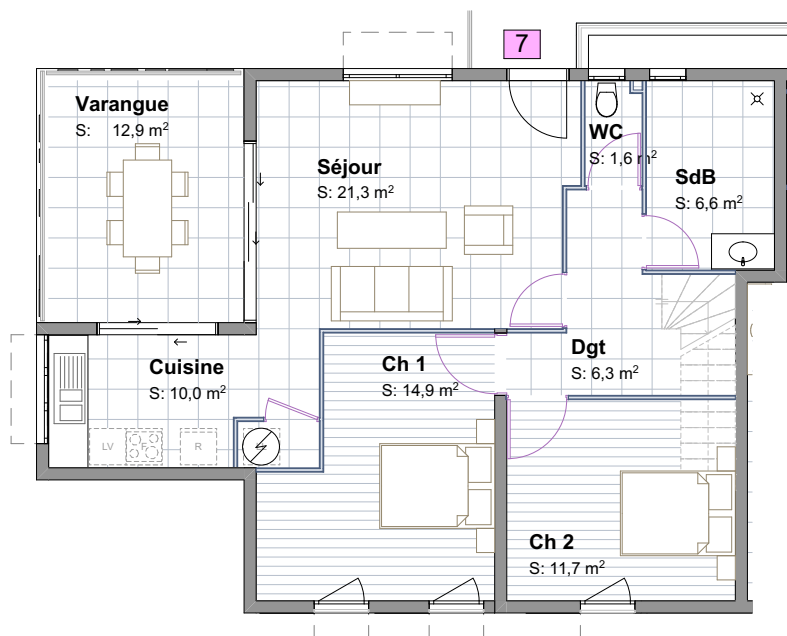
#### SURFACE TOTALE

**96,9 m<sup>2</sup>**

#### STATIONNEMENTS

33 et 34

#### JARDIN



N



0 1 2 4m

Tout en conservant les caractéristiques essentielles, les dimensions et équipements ne figurent qu'à titre indicatif.  
La société se réserve la possibilité d'apporter des modifications pour des raisons techniques. Visuels non contractuels.

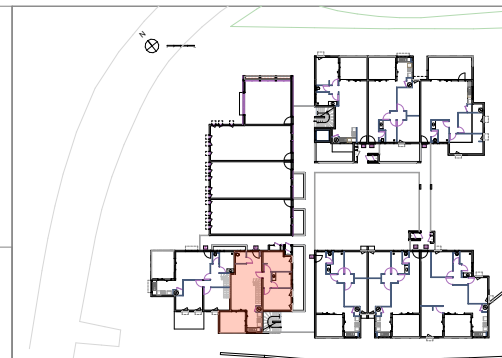


# Résidence EUGÉNIE

20 logements et locaux professionnels

Le Centhor - Saint Gilles les Hauts

Logement 8 T4d R+1



PLAN DE REPERAGE

## SURFACES

### SURFACES HABITABLES

Séjour	25,2
Cuisine	8,3
Ch 1	13,2
Ch 2	11,2
Ch 3	14,6
Mezz	9,3
SdB	6,8
WC	2,7
Dgt	2,8
Entrée	4,0

**98,1 m<sup>2</sup>**

### SURFACES ANNEXES

Varangue	11,3
----------	------

**11,3 m<sup>2</sup>**

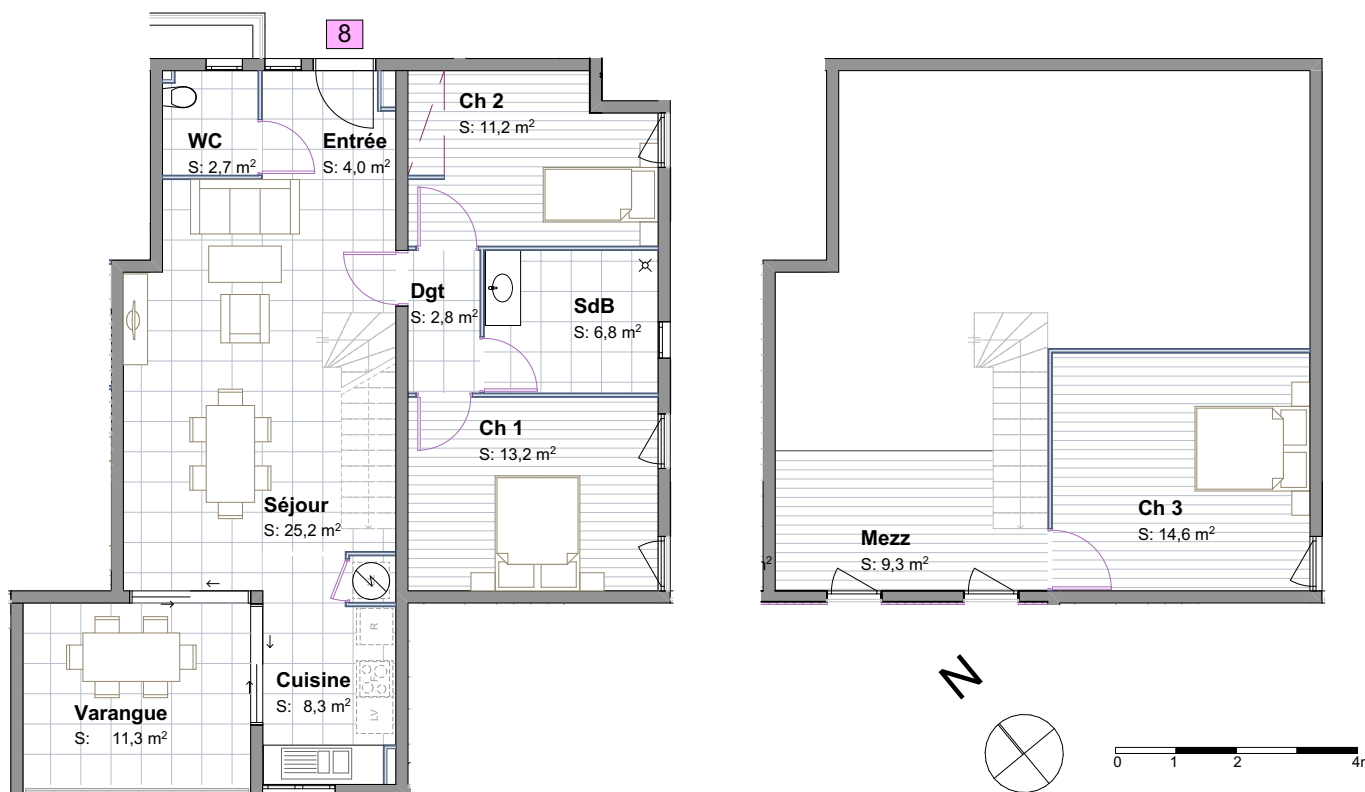
### SURFACE TOTALE

**109,4 m<sup>2</sup>**

### STATIONNEMENTS

35 et 36

### JARDIN



Tout en conservant les caractéristiques essentielles, les dimensions et équipements ne figurent qu'à titre indicatif.  
La société se réserve la possibilité d'apporter des modifications pour des raisons techniques. Visuels non contractuels.





# Résidence EUGÉNIE

20 logements et locaux professionnels

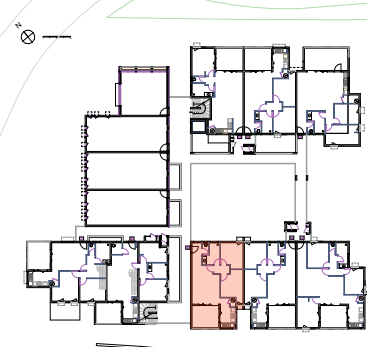
Le Centhor - Saint Gilles les Hauts

Logement

9

T3 a

R+1



## PLAN DE REPERAGE

## SURFACES

### SURFACES HABITABLES

Séjour	22,2
Cuisine	9,6
Ch 1	13,5
Ch 2	11,9
SdB	6,6
WC	1,6
Dgt	3,0
Entrée	4,9

**73,3 m<sup>2</sup>**

### SURFACES ANNEXES

Varangue	12,9
----------	------

**12,9 m<sup>2</sup>**

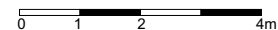
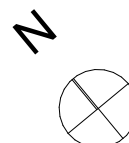
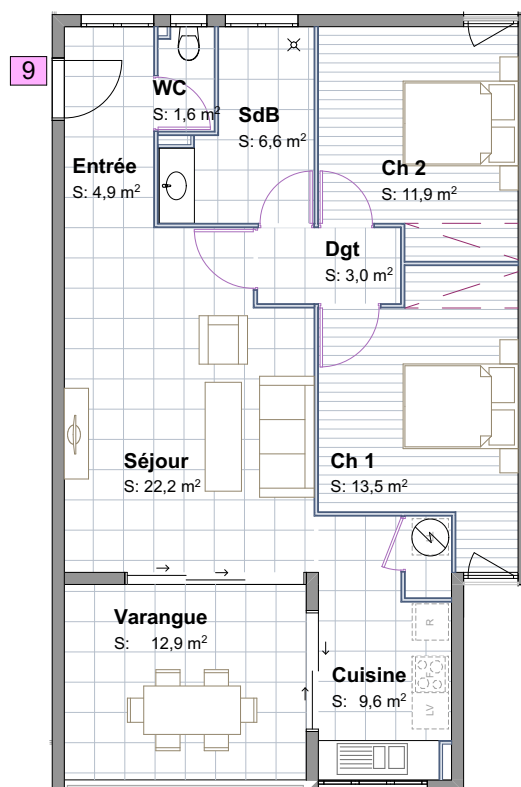
### SURFACE TOTALE

**86,2 m<sup>2</sup>**

### STATIONNEMENTS

37 et 38

### JARDIN



Tout en conservant les caractéristiques essentielles, les dimensions et équipements ne figurent qu'à titre indicatif.  
La société se réserve la possibilité d'apporter des modifications pour des raisons techniques. Visuels non contractuels.

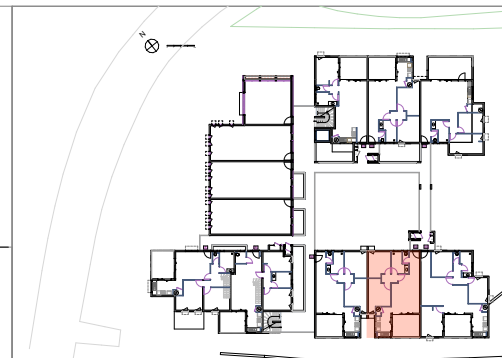


# Résidence EUGÉNIE

20 logements et locaux professionnels

Le Centhor - Saint Gilles les Hauts

Logement 10 T3 a R+1



## PLAN DE REPERAGE

## SURFACES

### SURFACES HABITABLES

Séjour	22,2
Cuisine	9,6
Ch 1	13,5
Ch 2	11,9
SdB	6,6
WC	1,6
Dgt	3,0
Entrée	4,9

**73,3 m<sup>2</sup>**

### SURFACES ANNEXES

Varangue 12,9

**12,9 m<sup>2</sup>**

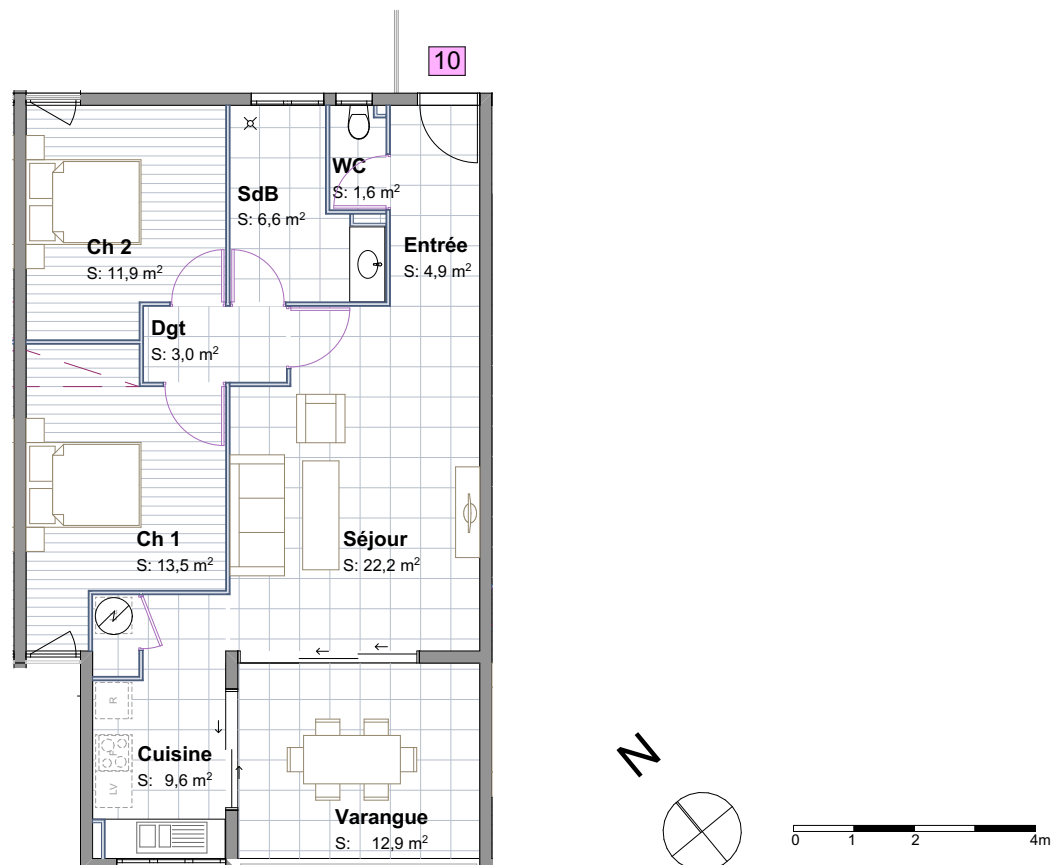
### SURFACE TOTALE

**86,2 m<sup>2</sup>**

### STATIONNEMENTS

5 et 6

### JARDIN



Tout en conservant les caractéristiques essentielles, les dimensions et équipements ne figurent qu'à titre indicatif.  
La société se réserve la possibilité d'apporter des modifications pour des raisons techniques. Visuels non contractuels.



# Résidence EUGÉNIE

20 logements et locaux professionnels

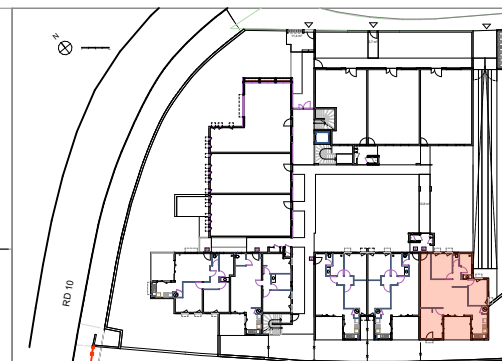
Le Centhor - Saint Gilles les Hauts

Logement

11

T4 b

R+1



PLAN DE REPERAGE

## SURFACES

### SURFACES HABITABLES

Séjour	30,0
Cuisine	11,4
Ch 1	11,6
Ch 2	14,2
Ch 3	10,6
SdB	6,1
WC	1,6
Dgt	4,7
Entrée	5,6
<b>Total</b>	<b>95,8 m<sup>2</sup></b>

### SURFACES ANNEXES

Varangue	12,9
----------	------

**12,9 m<sup>2</sup>**

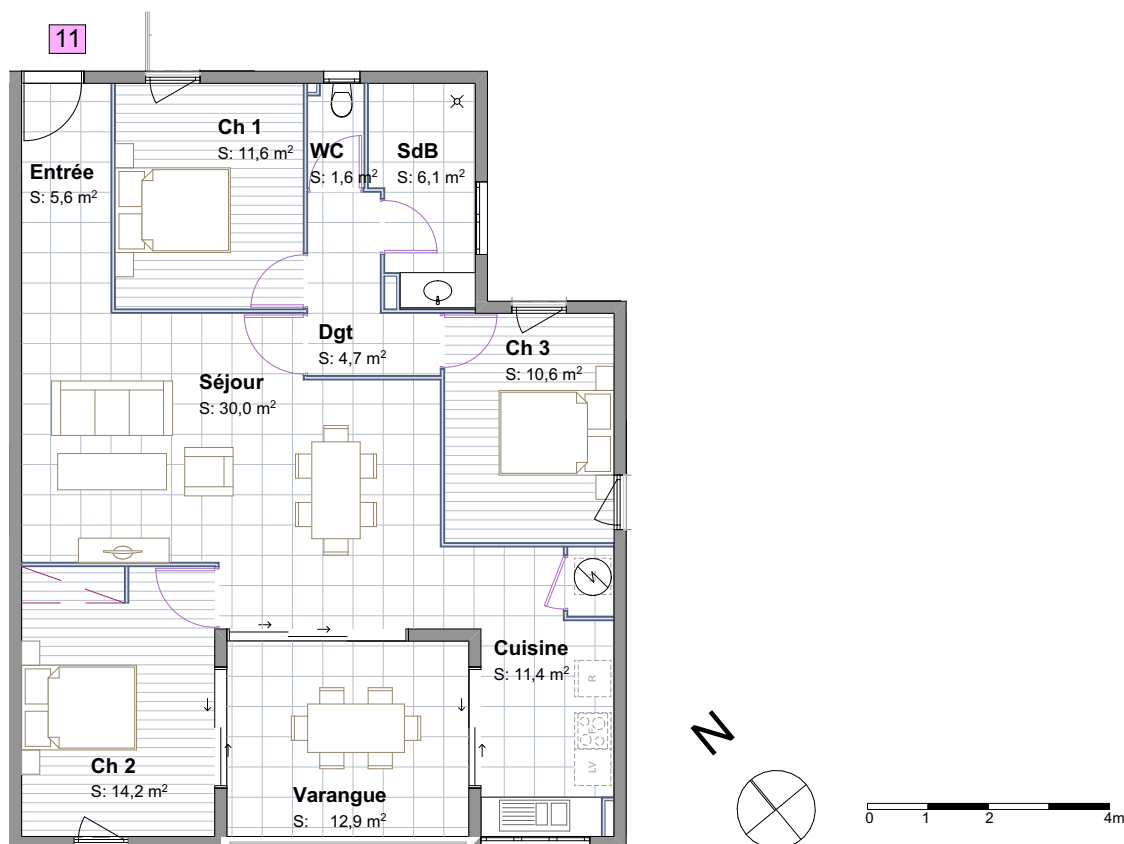
### SURFACE TOTALE

**108,7 m<sup>2</sup>**

### STATIONNEMENTS

7 et 8

### JARDIN



Tout en conservant les caractéristiques essentielles, les dimensions et équipements ne figurent qu'à titre indicatif.  
La société se réserve la possibilité d'apporter des modifications pour des raisons techniques. Visuels non contractuels.

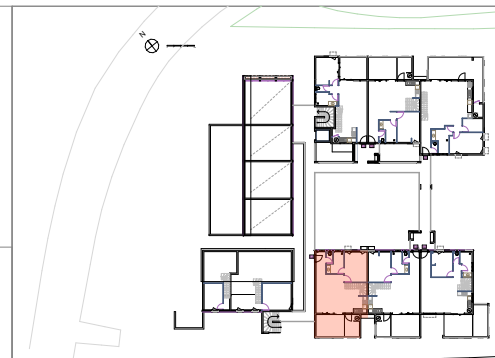


# Résidence EUGÉNIE

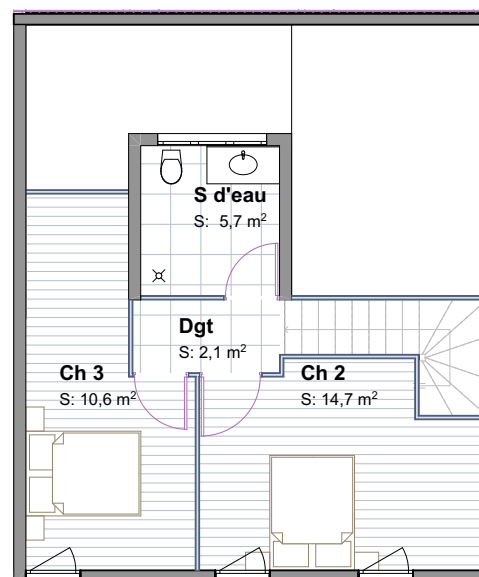
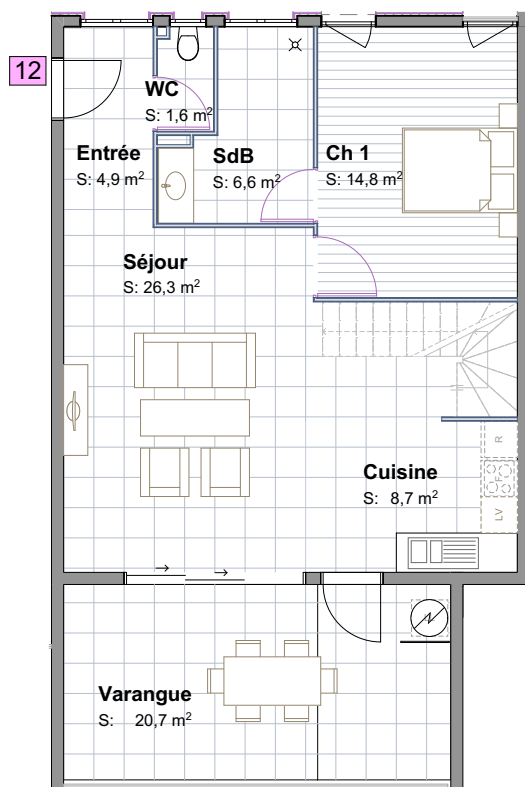
20 logements et locaux professionnels

Le Centhor - Saint Gilles les Hauts

Logement 12 T4 g R+2



PLAN DE REPERAGE



N



0 1 2 4m

## SURFACES

### SURFACES HABITABLES

Séjour	26,3
Cuisine	8,7
Ch 1	14,8
Ch 2	14,7
Ch 3	10,6
SdB	6,6
S d'eau	5,7
WC	1,6
Dgt	2,1
Entrée	4,9

**96,0 m<sup>2</sup>**

### SURFACES ANNEXES

Varangue	20,7
----------	------

**20,7 m<sup>2</sup>**

### SURFACE TOTALE

**116,7 m<sup>2</sup>**

### STATIONNEMENTS

39 et 40

### JARDIN

Tout en conservant les caractéristiques essentielles, les dimensions et équipements ne figurent qu'à titre indicatif.  
La société se réserve la possibilité d'apporter des modifications pour des raisons techniques. Visuels non contractuels.

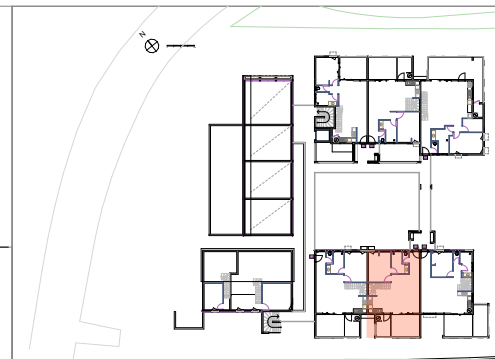


# Résidence EUGÉNIE

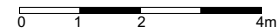
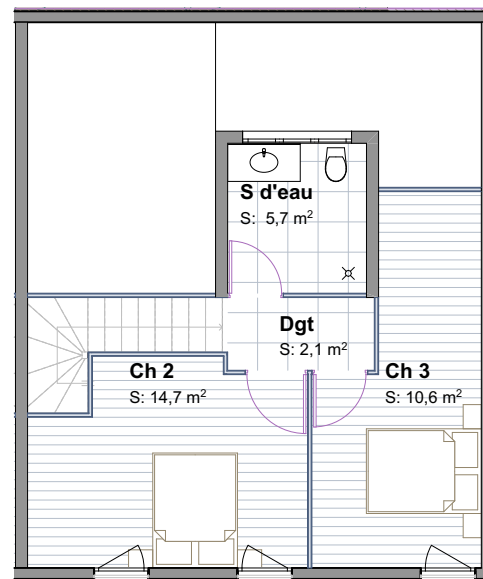
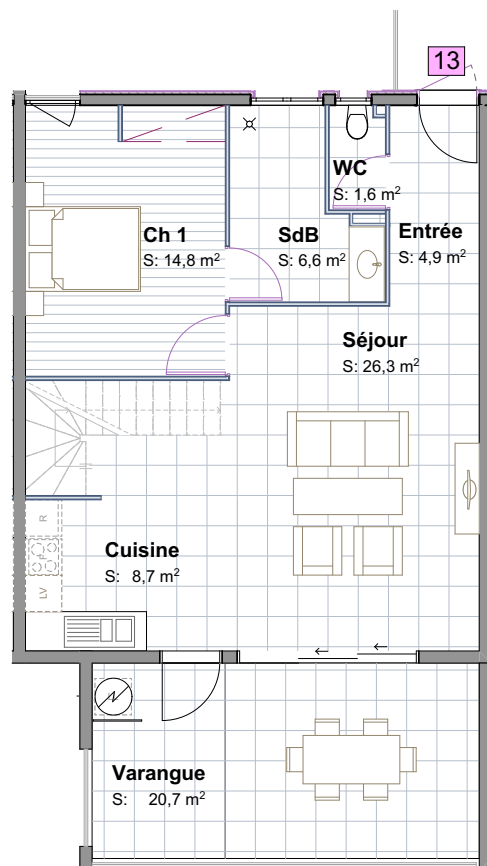
20 logements et locaux professionnels

Le Centhor - Saint Gilles les Hauts

Logement 13 T4 g R+2



PLAN DE REPERAGE



**SURFACES**

**SURFACES HABITABLES**

Séjour	26,3
Cuisine	8,7
Ch 1	14,8
Ch 2	14,7
Ch 3	10,6
SdB	6,6
S d'eau	5,7
WC	1,6
Dgt	2,1
Entrée	4,9
<b>Total</b>	<b>96,0 m²</b>

**SURFACES ANNEXES**

Varangue	20,7
----------	------

**20,7 m²**

**SURFACE TOTALE**

**116,7 m²**

**STATIONNEMENTS**

9 et 10

**JARDIN**

Tout en conservant les caractéristiques essentielles, les dimensions et équipements ne figurent qu'à titre indicatif. La société se réserve la possibilité d'apporter des modifications pour des raisons techniques. Visuels non contractuels.





# Résidence EUGÉNIE

20 logements et locaux professionnels

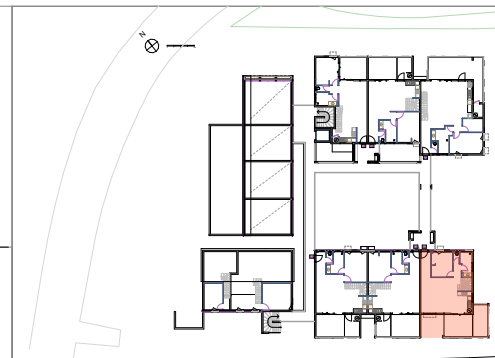
Le Centhor - Saint Gilles les Hauts

Logement

14

T4 a

R+2



PLAN DE REPERAGE

## SURFACES

### SURFACES HABITABLES

Séjour	27,7
Cuisine	8,1
Ch 1	11,6
Ch 2	14,8
Ch 3	10,6
SdB	6,1
S d'eau	5,7
WC	1,6
Dgt	3,3
Dgt	2,4
Entrée	5,6

**97,5 m<sup>2</sup>**

### SURFACES ANNEXES

Varangue	23,7
----------	------

**23,7 m<sup>2</sup>**

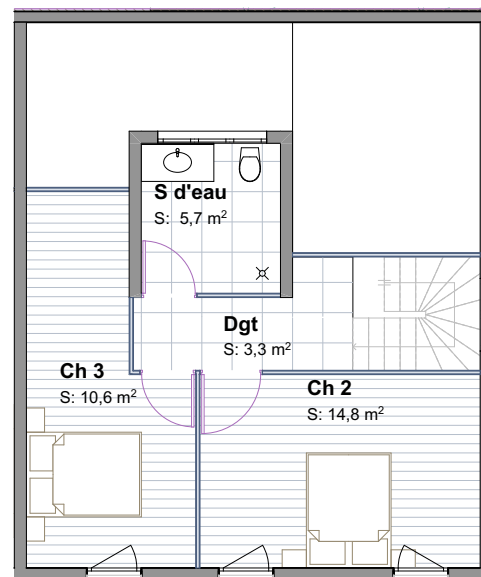
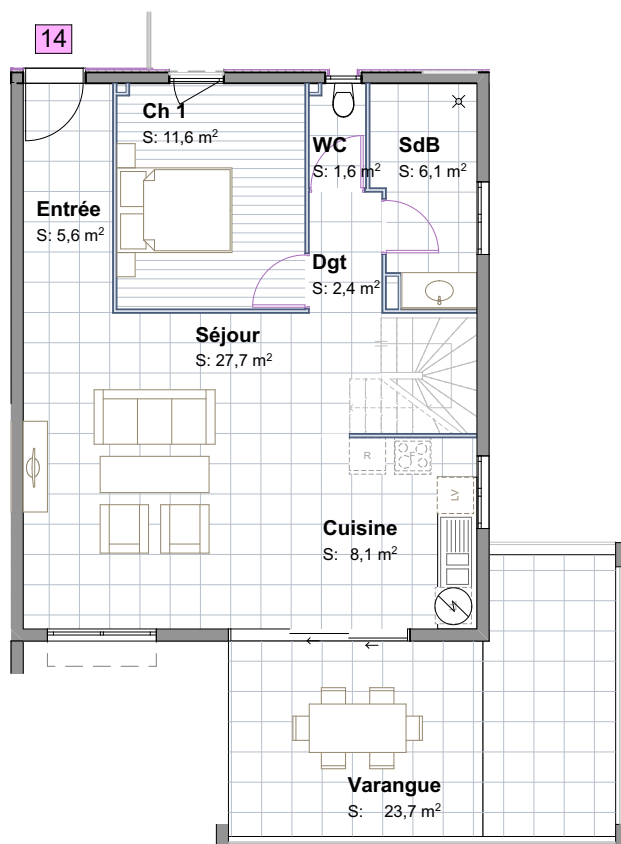
### SURFACE TOTALE

**121,2 m<sup>2</sup>**

### STATIONNEMENTS

11 et 12

### JARDIN



N



0 1 2 4m

Tout en conservant les caractéristiques essentielles, les dimensions et équipements ne figurent qu'à titre indicatif. La société se réserve la possibilité d'apporter des modifications pour des raisons techniques. Visuels non contractuels.

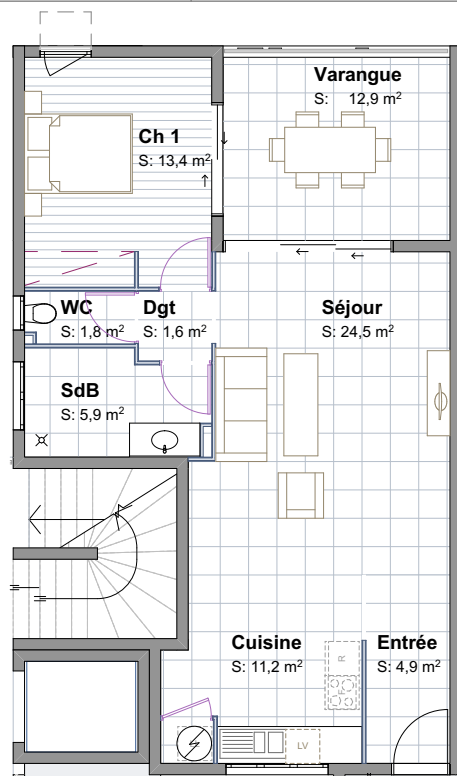
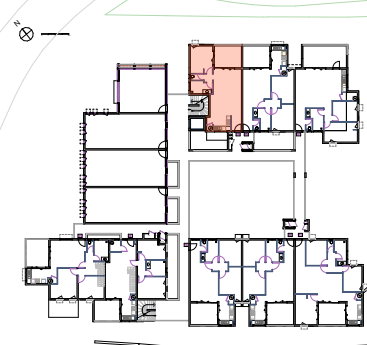


# Résidence EUGÉNIE

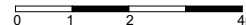
20 logements et locaux professionnels

Le Centhor - Saint Gilles les Hauts

Logement 15 T2 a R+1



15



## PLAN DE REPERAGE

## SURFACES

### SURFACES HABITABLES

Séjour	24,5
Cuisine	11,2
Ch 1	13,4
SdB	5,9
WC	1,8
Dgt	1,6
Entrée	4,9

**63,3 m²**

### SURFACES ANNEXES

Varangue	12,9
----------	------

**12,9 m²**

### SURFACE TOTALE

**76,2 m²**

### STATIONNEMENTS

13 et 14

### JARDIN

Tout en conservant les caractéristiques essentielles, les dimensions et équipements ne figurent qu'à titre indicatif. La société se réserve la possibilité d'apporter des modifications pour des raisons techniques. Visuels non contractuels.



# Résidence EUGÉNIE

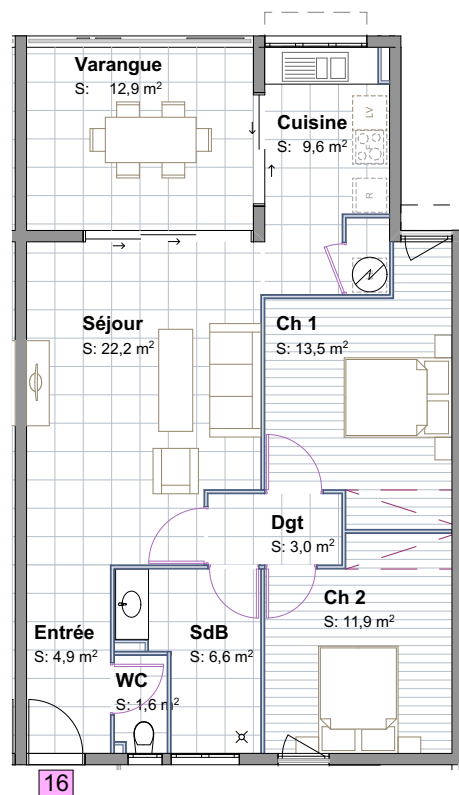
20 logements et locaux professionnels

Le Centhor - Saint Gilles les Hauts

Logement 16 T3a R+1



## PLAN DE REPERAGE



N



0 1 2 4m

## SURFACES

### SURFACES HABITABLES

Séjour	22,2
Cuisine	9,6
Ch 1	13,5
Ch 2	11,9
SdB	6,6
WC	1,6
Dgt	3,0
Entrée	4,9

**73,3 m<sup>2</sup>**

### SURFACES ANNEXES

Varangue 12,9

**12,9 m<sup>2</sup>**

### SURFACE TOTALE

**86,2 m<sup>2</sup>**

### STATIONNEMENTS

15 et 16

### JARDIN

Tout en conservant les caractéristiques essentielles, les dimensions et équipements ne figurent qu'à titre indicatif. La société se réserve la possibilité d'apporter des modifications pour des raisons techniques. Visuels non contractuels.

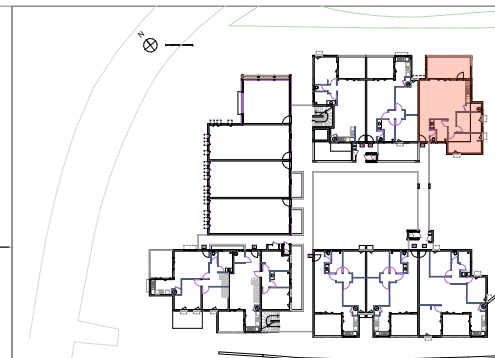


# Résidence EUGÉNIE

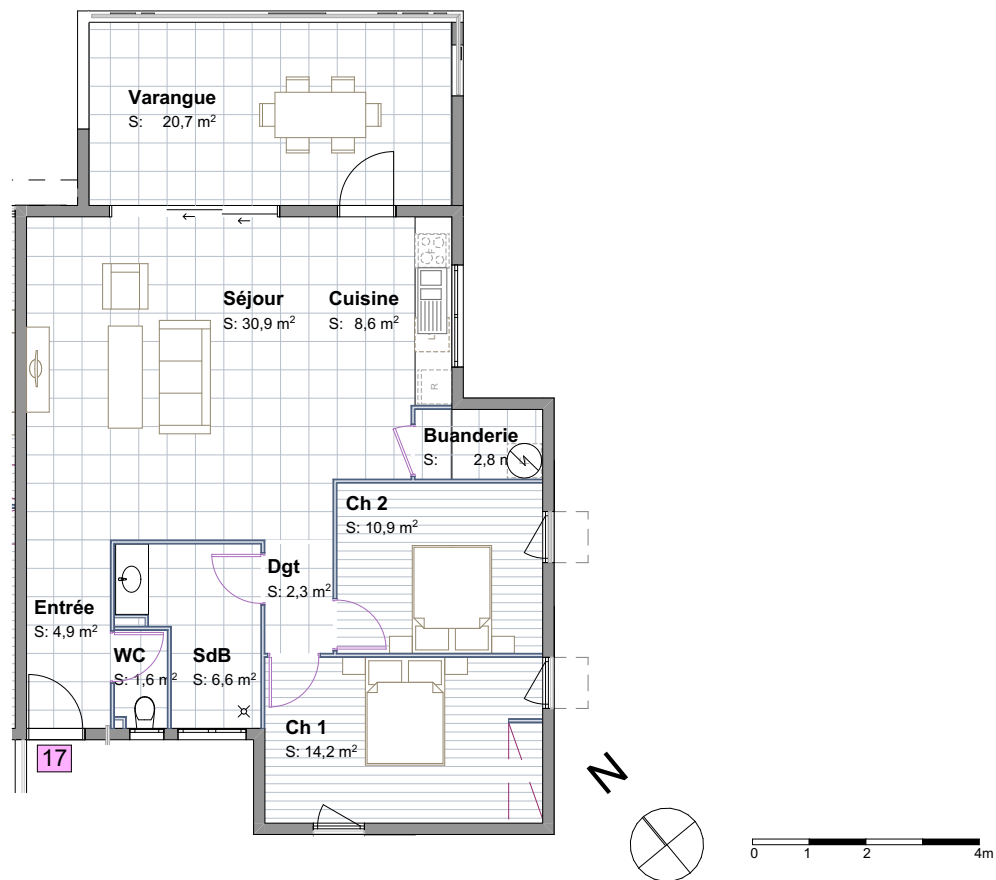
20 logements et locaux professionnels

Le Centhor - Saint Gilles les Hauts

Logement 17 T3 d R+1



## PLAN DE REPERAGE



## SURFACES

### SURFACES HABITABLES

Séjour	30,9
Cuisine	8,6
Ch 1	14,2
Ch 2	10,9
SdB	6,6
WC	1,6
Dgt	2,3
Entrée	4,9
Buanderie	2,8

**82,8 m<sup>2</sup>**

### SURFACES ANNEXES

Varangue 20,7

**20,7 m<sup>2</sup>**

### SURFACE TOTALE

**103,5 m<sup>2</sup>**

### STATIONNEMENTS

17 et 18

### JARDIN

Tout en conservant les caractéristiques essentielles, les dimensions et équipements ne figurent qu'à titre indicatif.  
La société se réserve la possibilité d'apporter des modifications pour des raisons techniques. Visuels non contractuels.

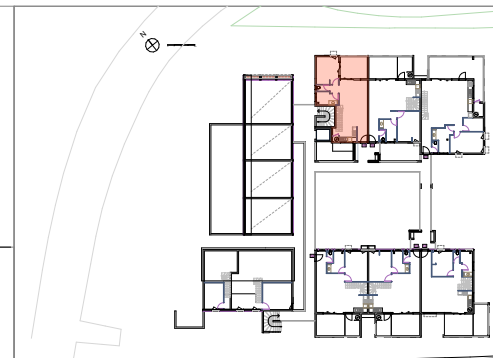


# Résidence EUGÉNIE

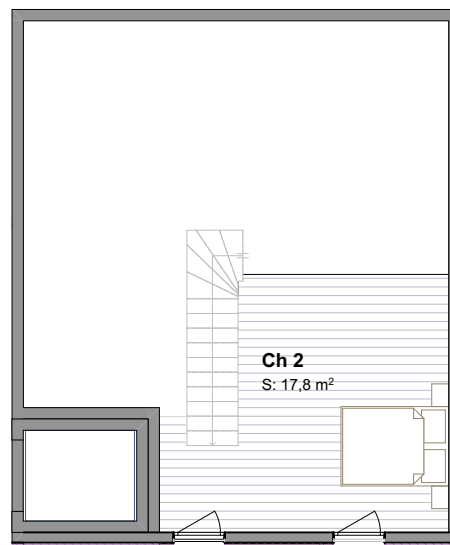
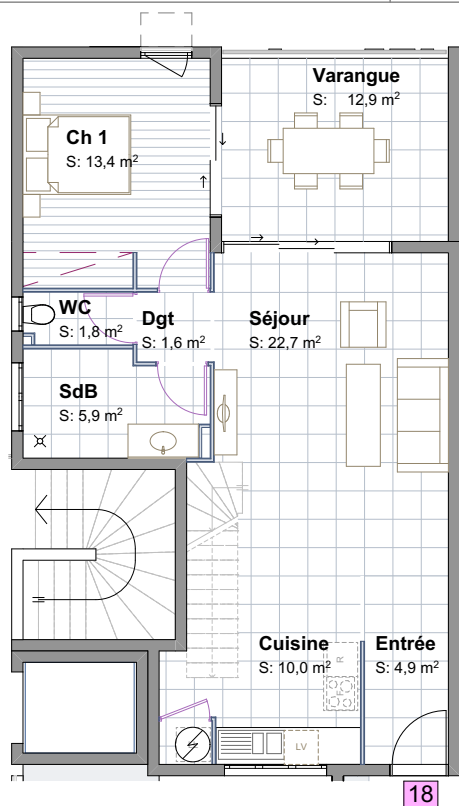
20 logements et locaux professionnels

Le Centhor - Saint Gilles les Hauts

Logement 18 T3e R+2



PLAN DE REPERAGE



N



0 1 2 4m

## SURFACES

### SURFACES HABITABLES

Séjour	22,7
Cuisine	10,0
Ch 1	13,4
Ch 2	17,8
SdB	5,9
WC	1,8
Dgt	1,6
Entrée	4,9

**78,1 m<sup>2</sup>**

### SURFACES ANNEXES

Varangue	12,9
----------	------

**12,9 m<sup>2</sup>**

### SURFACE TOTALE

**91,0 m<sup>2</sup>**

### STATIONNEMENTS

19 et 20

### JARDIN

Tout en conservant les caractéristiques essentielles, les dimensions et équipements ne figurent qu'à titre indicatif. La société se réserve la possibilité d'apporter des modifications pour des raisons techniques. Visuels non contractuels.



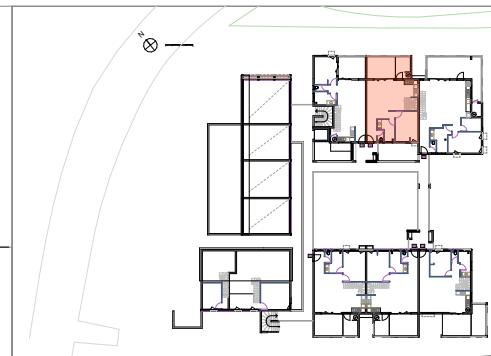


# Résidence EUGÉNIE

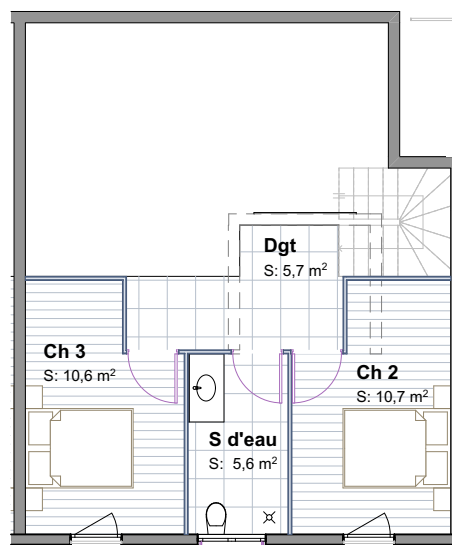
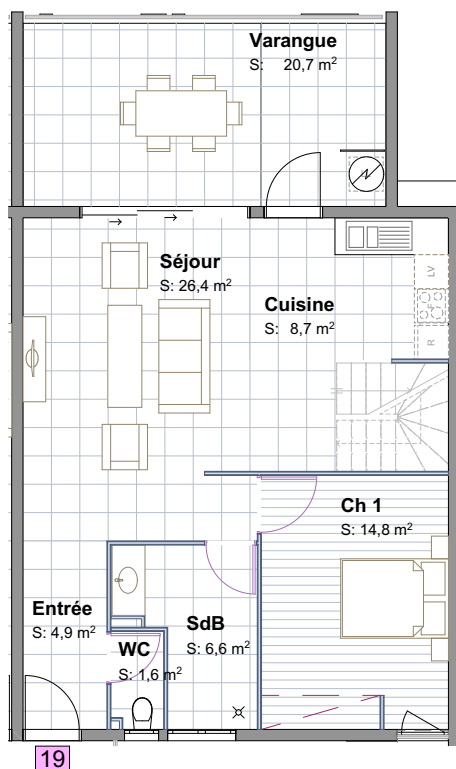
20 logements et locaux professionnels

Le Centhor - Saint Gilles les Hauts

Logement 19 T4 e R+2



PLAN DE REPERAGE



0 1 2 4m

## SURFACES

### SURFACES HABITABLES

Séjour	26,4
Cuisine	8,7
Ch 1	14,8
Ch 2	10,7
Ch 3	10,6
SdB	6,6
S d'eau	5,6
WC	1,6
Dgt	5,7
Entrée	4,9

**95,6 m<sup>2</sup>**

### SURFACES ANNEXES

Varangue	20,7
----------	------

**20,7 m<sup>2</sup>**

### SURFACE TOTALE

**116,3 m<sup>2</sup>**

### STATIONNEMENTS

21 et 22

### JARDIN

Tout en conservant les caractéristiques essentielles, les dimensions et équipements ne figurent qu'à titre indicatif.  
La société se réserve la possibilité d'apporter des modifications pour des raisons techniques. Visuels non contractuels.

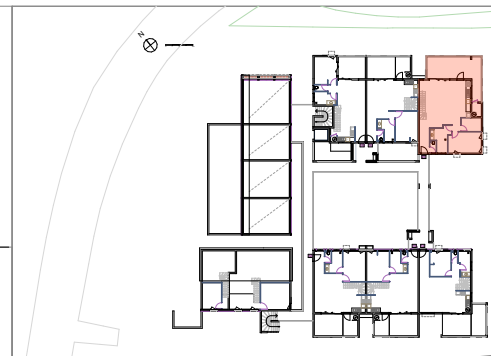


# Résidence EUGÉNIE

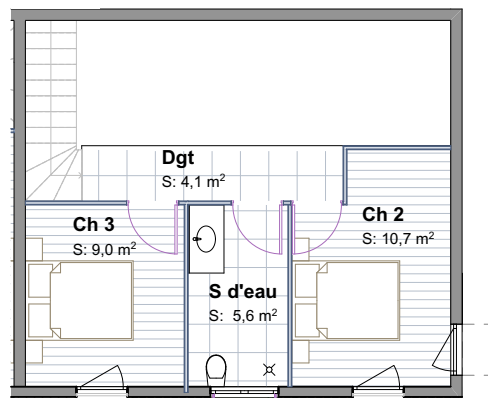
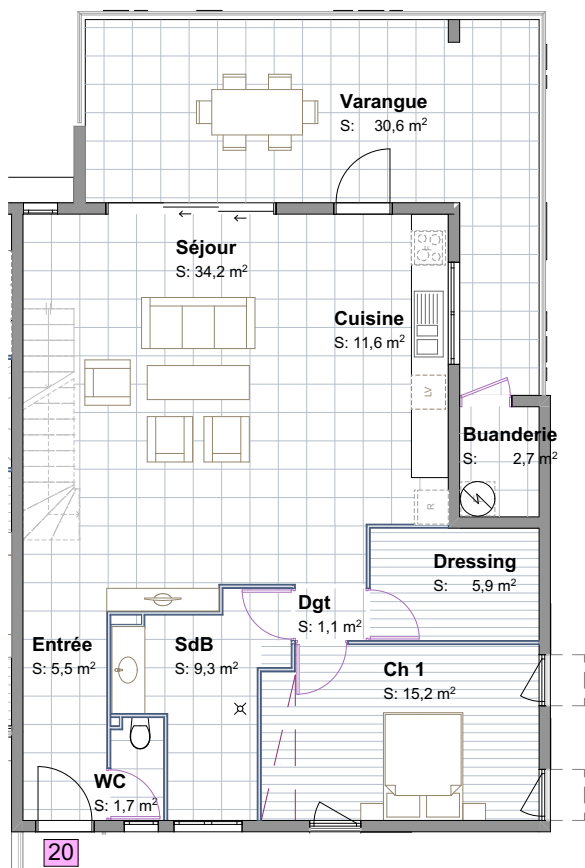
20 logements et locaux professionnels

Le Centhor - Saint Gilles les Hauts

Logement 20 T4 f R+2



## PLAN DE REPERAGE



0 1 2 4m

## SURFACES

### SURFACES HABITABLES

Séjour	34,2
Cuisine	11,6
Ch 1	15,2
Ch 2	10,7
Ch 3	9,0
SdB	9,3
S d'eau	5,6
WC	1,7
Dgt	4,1
Dgt	1,1
Entrée	5,5
Dressing	5,9
Buanderie	2,7

**116,6 m<sup>2</sup>**

### SURFACES ANNEXES

Varangue 30,6

**30,6 m<sup>2</sup>**

### SURFACE TOTALE

**147,2 m<sup>2</sup>**

### STATIONNEMENTS

23 et 24

### JARDIN

Tout en conservant les caractéristiques essentielles, les dimensions et équipements ne figurent qu'à titre indicatif. La société se réserve la possibilité d'apporter des modifications pour des raisons techniques. Visuels non contractuels.